

red
EDITION



red
EDITION

À propos / About

Red Edition est une marque parisienne, fondée par Cyril Laborbe, qui s'inscrit de façon pérenne dans la mise en valeur et la modernisation des savoir-faire artisanaux. La tête à Paris, le cœur au Vietnam ou en Italie...

RED Edition propose des meubles élégants, aux couleurs profondes et au classique assumé à l'image d'un lifestyle décontracté. Red Edition joue avec les savoir-faire d'ici et surtout d'ailleurs pour penser des meubles témoins d'un art de vivre à la française. La marque dessine un intérieur parisien et intemporel dans lequel le mélange des matières et des couleurs est roi. Céramique, cannage, marbre, laiton ou laque s'aiment uniquement pour le meilleur et Red Edition ne se refuse aucun mélange de matières. La palette virevolte de subtiles demi-teintes aux couleurs sombres avec assurance.

Le savoir-faire comme guide, la création comme faire-valoir : la recette Red Edition est née ainsi, entre innovation et élégance, pour devenir au fil des créations une référence plébiscitée.

Red Edition is a Paris brand, founded by Cyril Laborbe, that is part of the long-term development and modernisation of craft skills. The head is in Paris. The heart is in Vietnam or Italy.

Red Edition has been offering stylish furniture in deep colours embracing a classic approach for an easy-going lifestyle. Red Edition plays around with home-grown know-how and know-how from elsewhere in particular, to imagine furniture that bears witness to a French-style art of living. The brand designs timeless, Parisian interiors where the mixture of materials and colours rules supreme. Ceramic, terrazzo, wickerwork, marble, brass and lacquer bring out the best in each other; Red Edition never rules out any mix of materials. The palette confidently flits between subtle half-tones and dark colours. With know-how as a guide and design as a foil – this is how the Red Edition formula was born, somewhere between innovation and elegance, to become the publicly acclaimed gold standard throughout its creations.



Canapé Stanley / <i>Stanley sofa</i>	P. 08
Canapé Cannage / <i>Cane sofa</i>	P. 12
Canapé 210 / <i>Sofa 210</i>	P. 14
Fauteuil Cannage / <i>Cane armchair</i>	P. 16
Fauteuil Floating / <i>Floating armchair</i>	P. 20
Tabouret haut Cannage / <i>Cane high stool</i>	P. 22
Chaise Cannage / <i>Cane chair</i>	P. 24
Stool / <i>Stool</i>	P. 28
Table de repas Felice / <i>Felice dining table</i>	P. 30
Table de repas Horizon / <i>Horizon dining table</i>	P. 34
Table basse Lounge / <i>Lounge coffee table</i>	P. 38
Table basse Be Good / <i>Be Good coffee table</i>	P. 42
Table basse 50's / <i>50's Coffee table</i>	P. 46
Enfilade Capri / <i>Capri sideboard</i>	P. 48
Console Horizon / <i>Horizon console</i>	P. 52
Claustra / <i>Divider</i>	P. 54
Miroir Totem / <i>Totem mirror</i>	P. 56
Miroir Ellipse / <i>Ellipse mirror</i>	P. 58
Lampe Elysée / <i>Elysee lamp</i>	P. 60
Lampe Bourbon / <i>Bourbon lamp</i>	P. 62
Boite Pigalle / <i>Pigalle box</i>	P. 64
Collection PREMIERACTE	P. 66
Table Trévis / <i>Trévis table</i>	P. 68
Chausseuse Monsigny / <i>Monsigny fireside chair</i>	P. 70
Paravent Mogador / <i>Mogador screen</i>	P. 72
Fauteuil Mathurins / <i>Mathurins armchair</i>	P. 74
Canapé Blancs Manteaux / <i>Blancs Manteaux sofa</i>	P. 76
Pouf Montpensier rond / <i>Montpensier round stool</i>	P. 78

Canapé Stanley

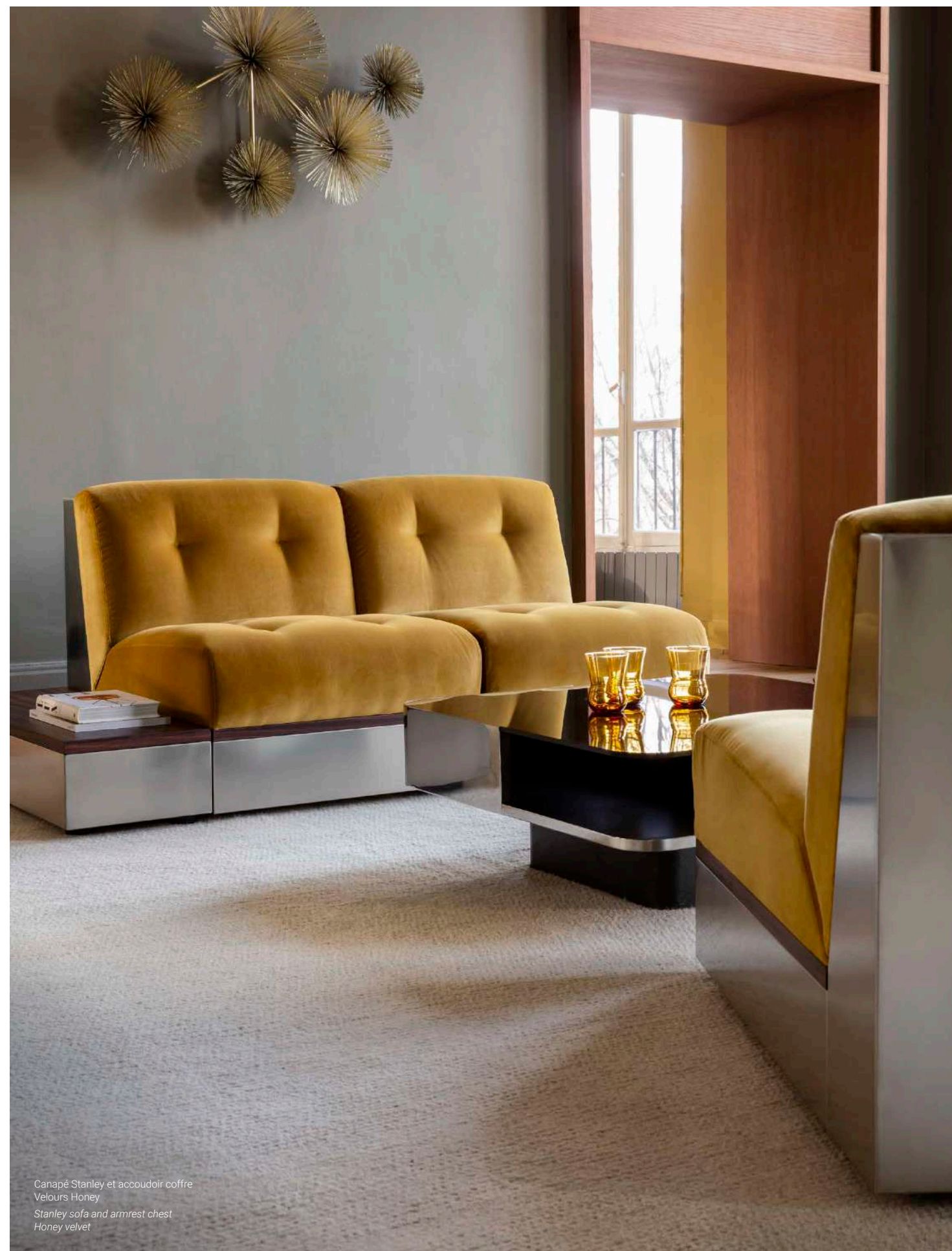
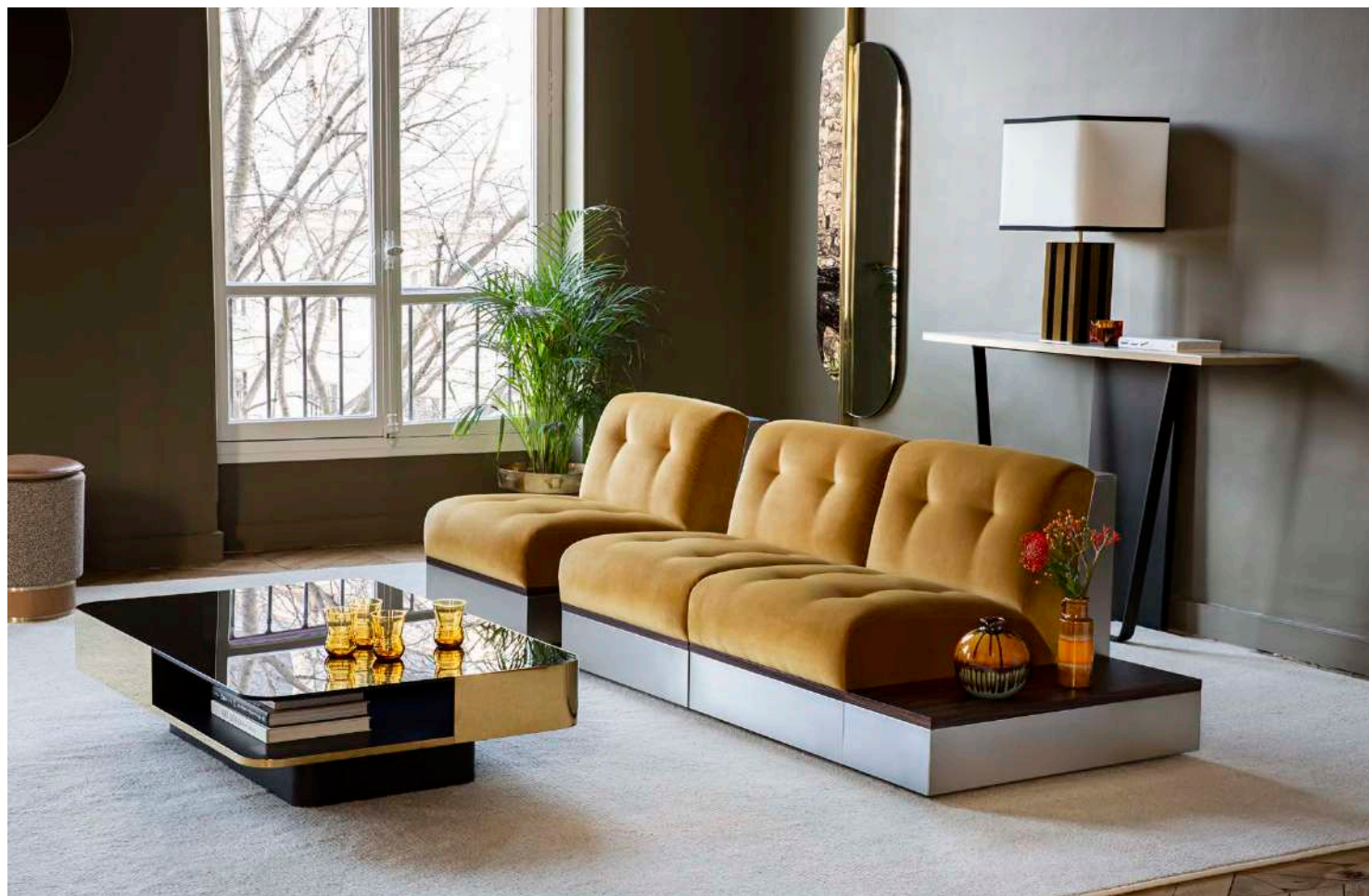
Stanley sofa

[Boarding pass] Prêt à décoller ? Avec ses lignes Sci-Fi rétro le nouveau canapé Stanley vous embarque, dans la générosité de ses volumes, direction les 70's pour un voyage ultra confortable. Il joue la séduction avec son caractère audacieux, son design bien carrossé et sa silhouette soulignée d'inox et de palissandre. Pour un drink en petit comité, des instants à plusieurs de détente cool ou pour se lover en solo entre ses coussins capitonnés, le canapé Stanley se module à souhait et se vit en mode lounge.

[Boarding pass] . Ready for take-off ? With its retro Sci-Fi lines and generous volumes, the new Stanley sofa welcomes you on board for an ultra-comfortable trip back to the 1970s. It plays on seduction with its daring character, well-built design and silhouette accented in stainless steel and rosewood. Having a drink with a friend, a few moments of calm relaxation or simply curled up alone between its padded cushions, the Stanley sofa is endlessly adaptable and is experienced in 'lounge mode'.



Module Assise : Long. : 65cm . Prof. : 85cm . Haut. : 69cm



Canapé Stanley et accoudoir coffre
Velours Honey
Stanley sofa and armrest chest
Honey velvet

Canapé Stanley et accoudoir coffre,
Velours Honey
Stanley sofa and armrest chest,
Honey velvet



Canapé Stanley et accoudoir coffre
Abadan Cobra
Stanley sofa and armrest chest
Abadan Cobra



Canapé Cannage

Cane sofa

[Cannage sur canapé] Canné de cannage, le canapé Red Edition impose son élégance avec raffinement et modernité. Son assise vouvoie le cannage en douceur, les proportions d'or définissent son allure et chaque détail souligne le savoir-faire des artisans italiens. Le choisir comme nous vous le proposons ou le personnaliser à l'envie avec un tissu hors collection : toutes les folies sont possibles.

[A canape of cane] The Red Edition cane sofa embodies elegance, refinement and modernity. The streamlined solid wood frame plays host to airy wicker panels of handwoven natural rattan. Constructed by Italian artisans, the end result is a sophisticated inter-play of form and materials.



210 - Long. : 210 cm . Prof. : 80 cm . Haut. : 84 cm
160 - Long. : 160 cm . Prof. : 80 cm . Haut. : 84 cm



Canapé Cannage 210
Chêne massif, cuir taupe
Cane sofa 210
Solid oak, taupe leather



Canapé Cannage 160
Bois teinté noir, tissu ocre
Cane sofa 160
Matte black-painted wood, ochre fabric

Canapé 210

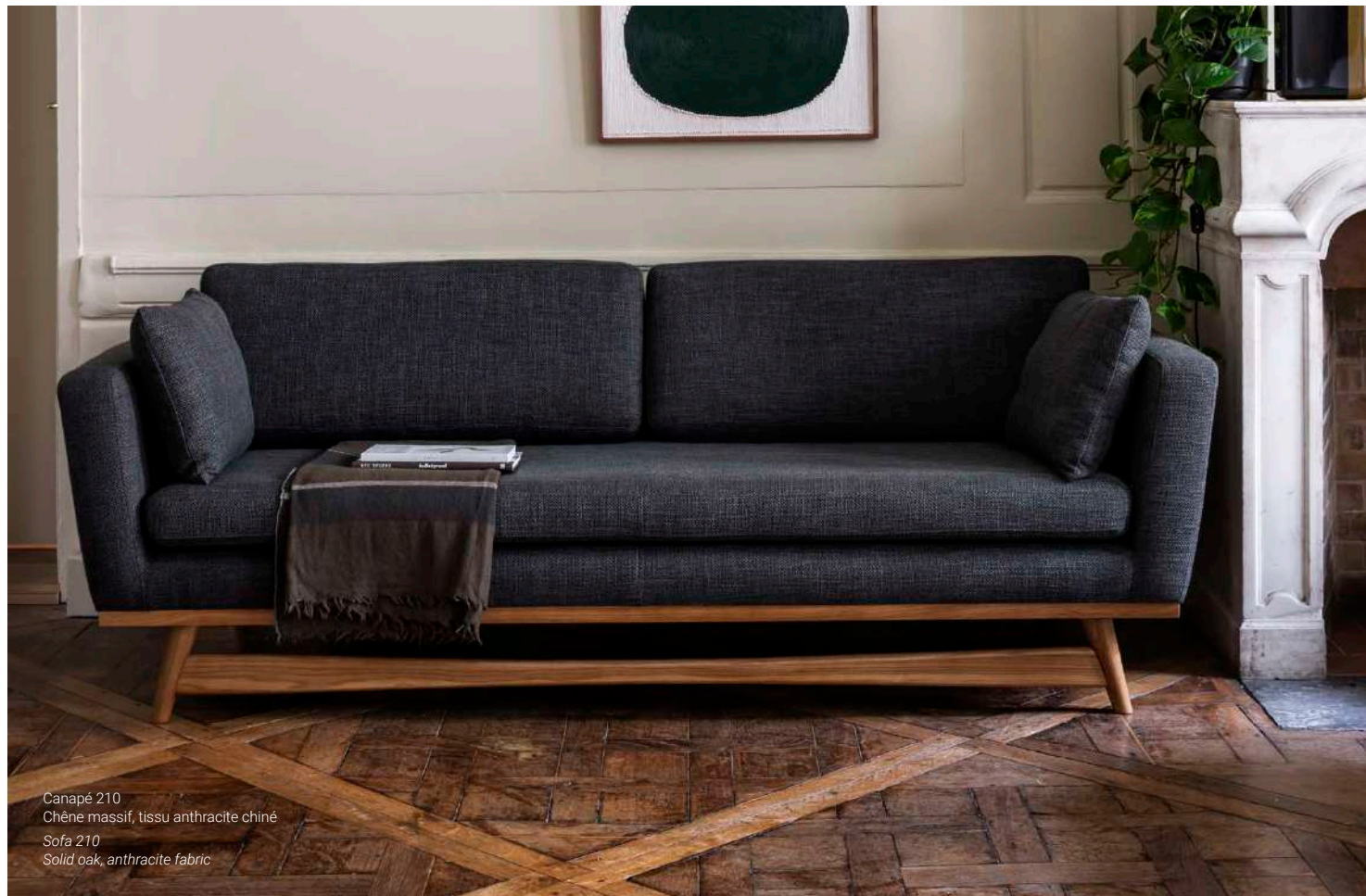
Sofa 210

[Réconfort-confort] Emprunter au style scandinave ses lignes droites et ses pieds compas en leur ajoutant le confort de notre époque pour un canapé à vivre, en tribu et en style. Il saura vivre avec vous les meilleurs moments.

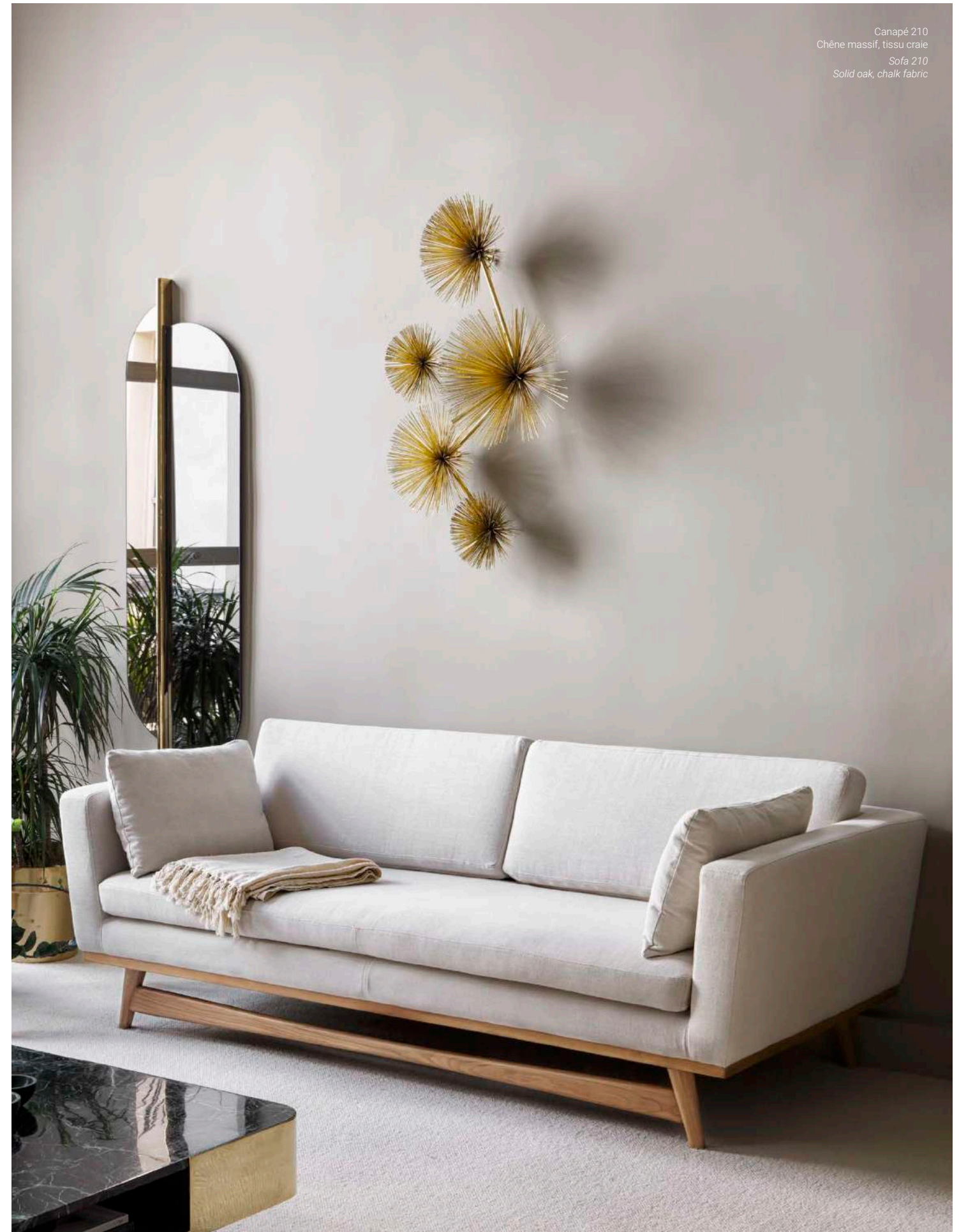
[Relaxed Comfort] Borrowing from Scandinavian design through its clean lines, compass-shaped legs, and colors, the Red Edition bestseller is cozy and comfortable while remaining stylish and modern. It is where you are meant to spend some of your best moments.



Long.: 210cm . Prof.: 90cm . Haut.: 78cm



Canapé 210
Chêne massif, tissu anthracite chiné
Sofa 210
Solid oak, anthracite fabric



Canapé 210
Chêne massif, tissu craie
Sofa 210
Solid oak, chalk fabric

Fauteuil Cannage

Cane armchair

[Fauteuil au carré] Tout dans ce fauteuil exprime la ligne, l'angle, le carré avec raffinement et élégance. Savoir se tenir droit tout en restant accueillant et généreux : le fauteuil Cannage sait faire les deux avec virtuosité. Une allure sérieuse à chahuter avec la couleur de l'assise que vous pouvez choisir dans notre collection ou chez l'éditeur de votre choix

[Armchair squared] Everything about this armchair expresses geometric lines, angles, and a graphic weave all while maintaining an air of refinement and elegance. The outline of the frame is both upright and yet welcoming and spacious. One's choice of color adds a unique touch.



Long. : 75cm . Prof. : 74cm . Haut. : 74,5cm



Fauteuil Cannage
Bois teinté noir, tissu Sherpas craie
Cane armchair
Matte black-painted wood, Sherpas Craie



Fauteuil Cannage
Chêne massif, pieds laiton, velours gris chic
Cane armchair
Solid oak, brass feet, chic gray Velvet

Fauteuil Cannage
Chêne massif, pieds laiton, tissu Sherpas craie
Cane armchair
Solid oak, brass feet, Sherpas craie



Fauteuil Cannage
Chêne massif, pieds laiton, tissu ocre
Cane armchair
Solid oak, brass feet, ochre fabric



Fauteuil Floating

Floating Armchair

[Bois délicat] Toute l'élégance du Floating réside dans ses accoudoirs qui savent devenir piètement : gracieux et gracieux, le Floating flotte et tous les détails de ce bois astucieusement galbé par un minutieux tour de main d'ébénisterie lui donnent des allures de design organique et aérien. D'un encombrement inversement proportionnel à son confort, le Floating existe en bois clair ou noir : choisissez votre camp.

[Delicate wood] All the elegance of the Floating armchair lies in its armrest that serves equally well as a base. Slender and graceful, the Floating chair is built to float, and all the details of this wood, cleverly curved by the meticulous dexterity of cabinetmaking, give it the appearance of an organic, weightless design. It comes in light or black wood and will take pride of place wherever you put it.



Larg.: 68 cm . Prof.: 83 cm . Haut.: 76 cm



Fauteuil Floating
Chêne massif, tissu Dalai
Floating armchair
Solid oak, Dalai fabric



Fauteuil Floating
Bois teinté noir mat, velours fox
Floating armchair
Matte black-painted wood, fox velvet

Tabouret haut Cannage

Cane high Stool

[Haut perché] Le tabouret haut s'inscrit dans notre collection d'assises en bois et cannage. Comme sur ses consœurs, le cannage et le bois massif sont réalisés, avec finesse, par des artisans avec un souci d'excellence. En chêne naturel ou bois noir mat, il permet de s'asseoir tout en prenant de la hauteur.

[Perched High above]. The bar stool joins our collection of wood and cane seating. Like its kin, the cane and solid wood are specially made by artisans of the highest caliber. The stool could be reupholstered with any fabric from our collection or customized to your liking. Available in black wood and light oak.



Larg.: 43cm . Prof.: 49,5cm . Haut.: 96cm



Tabouret haut Cannage
Bois teinté noir mat, tissu caviar
Chêne massif, cuir noir
Cane high stool
Matte black-painted wood, caviar
Solid oak, black leather



Tabouret Cannage haut
Chêne massif, cuir tabac
Cane high stool
Solid oak, tobacco leather

Chaise Cannage Cane Chair

[Bistrot chic] Droite, la chaise Cannage Red Edition n'en est pas moins d'un confort absolu. Tout l'esprit des brasseries parisiennes, gourmet, feutré et élégant se niche dans cette chaise qui marie les matières avec brio. Avec accoudoir en bout de table, sans sur les côtés, elle a tout pour plaire.

[Bistrot chic] The Red Edition cane chair is nothing less than absolute comfort and familiarity. All the spirit of Parisian brasseries, cosy and elegant, is nestled in this chair which maries materials such as its polished, chic brass armrests with verve.



Larg.: 48,5 cm (56 cm avec accoudoirs) . Prof.: 50,5 cm . Haut.: 80 cm



Chaise Cannage avec et sans accoudoirs
Bois teinté noir mat, tissu caviar
Cane chair with and without armrests
Matte black-painted wood, caviar fabric



Chaise Cannage avec accoudoirs
Chêne massif, cuir noir
Cane chair with armrests
Solid oak, black leather

Chaise Cannage avec accoudoirs,
Bois teinté noir mat, cuir noir
Cane chair with armrests
Matte black-painted wood, black leather



Chaise cannage sans accoudoirs
Bois teinté noir mat, tissu caviar
Cane chair without armrests
Matte black-painted wood, caviar fabric



Stool / Stool

[Pouf parfait] Le stool est à la fois le tabouret confortable et le pouf qui se tient. Il en impose avec allure et permet toutes les folies. Le bois et le laiton lui donnent son assurance, choisissez son tissu pour lui donner votre touche... de couleur.

[The perfect pouf] The ottoman stool is highly versatile both as a comfortable seat and as a standalone pouf. The round brass and wooden base pulls it all together. Choose your own upholstery to give it a personal touch!



Long. : 35 cm . Prof. : 35 cm . Haut. : 40 cm



Stool - Tissu indien
Stool - Indian fabric



Stool - Tissu Zebra
Stool - Zebra fabric

Table de repas Felice

Felice dining table

[Les félicités de Felice] Un grand plateau en céramique compose la première table de repas ronde de Red Edition. À la féminité des rondeurs, Red Edition apporte sa signature avec le bois noir de l'ingénieux caisson qui abrite les rallonges en palissandre. Grâce à celles-ci, la table Felice est capable d'accueillir jusqu' à 10 couverts en passant de 1m30 de diamètre à 2m20, le temps d'inviter deux voisins, trois copains ou la bande de toujours. La table Felice existe avec le plateau en céramique blanc Statuario, et en céramique noir Saint Laurent.

[The felicity of Felice] Red Edition's first round dining table features a large ceramic top. To feminine curves Red Edition adds its own signature, an ingenious dark wood pedestal housing rosewood extensions. Thanks to these extensions, the Felice table is able to accommodate up to 10 place settings going from 1.30 m diameter to 2.20 m; time to have a couple of neighbours, a few friends or the usual gang over. The Felice table is available with the Statuario white ceramic top, or the Saint Laurent black ceramic top.



Long. : 130 / 175 / 220 . Larg. : 130 . Haut. : 75,5 cm



Table de repas Felice
Céramique blanc Statuario
Felice dining table
White Statuario ceramic



Table de repas Felice
Céramique noir Saint-Laurent
Felice dining table
Black Saint-Laurent ceramic

Table de repas Felice avec 2 rallonges
Céramique blanc Statuario
Felice dining table with 2 extensions
With Statuario ceramic



Table de repas Horizon

Horizon dining table

[Horizon minéral] Parfaitement conçue, la table de repas Horizon accueille votre dizaine de copains sans se plier en 4. Toute en minéralité, elle se passe de nappe et flirte avec votre vaisselle sans rougir. En céramique cerclée de laiton, elle fait sa vie de nuit comme de jour avec un petit je ne sais quoi very frenchy.

[Mineral horizon] The dining table of Red Edition was designed with the idea of gathering 10 of your closest friends. The dramatic effect of the ceramic finish stands alone without needing a tablecloth and complements any table setting. Encircled brass detail lend it a French je-ne-sais-quoi.



Long.: 190 cm . Larg.: 90 cm . Haut.: 75 cm

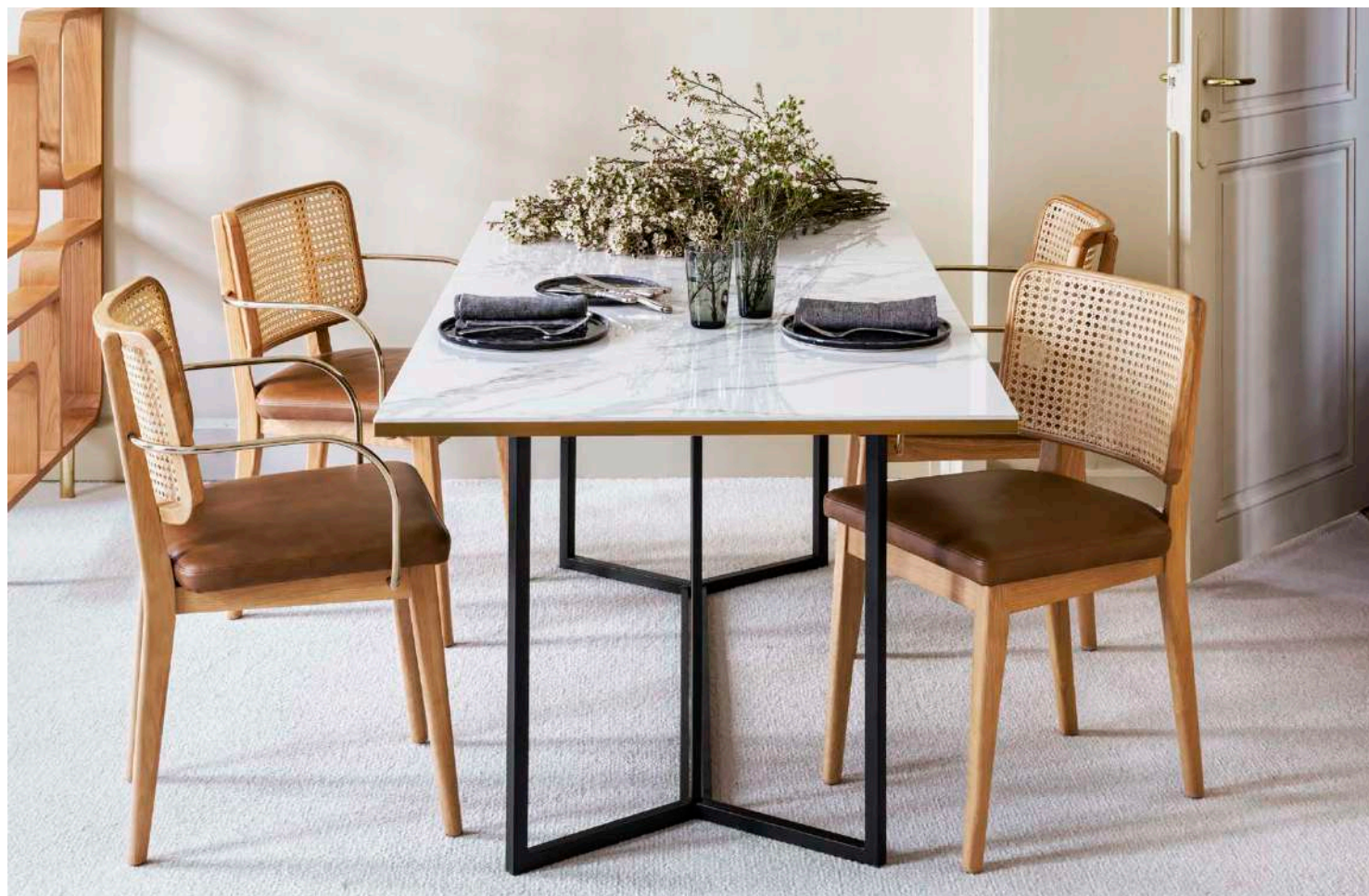


Table de repas Horizon
Céramique blanc Statuario
Horizon dining table
White Statuario ceramic

Table de repas Horizon
Céramique noir Saint-Laurent
Horizon dining table
Black Saint-Laurent ceramic

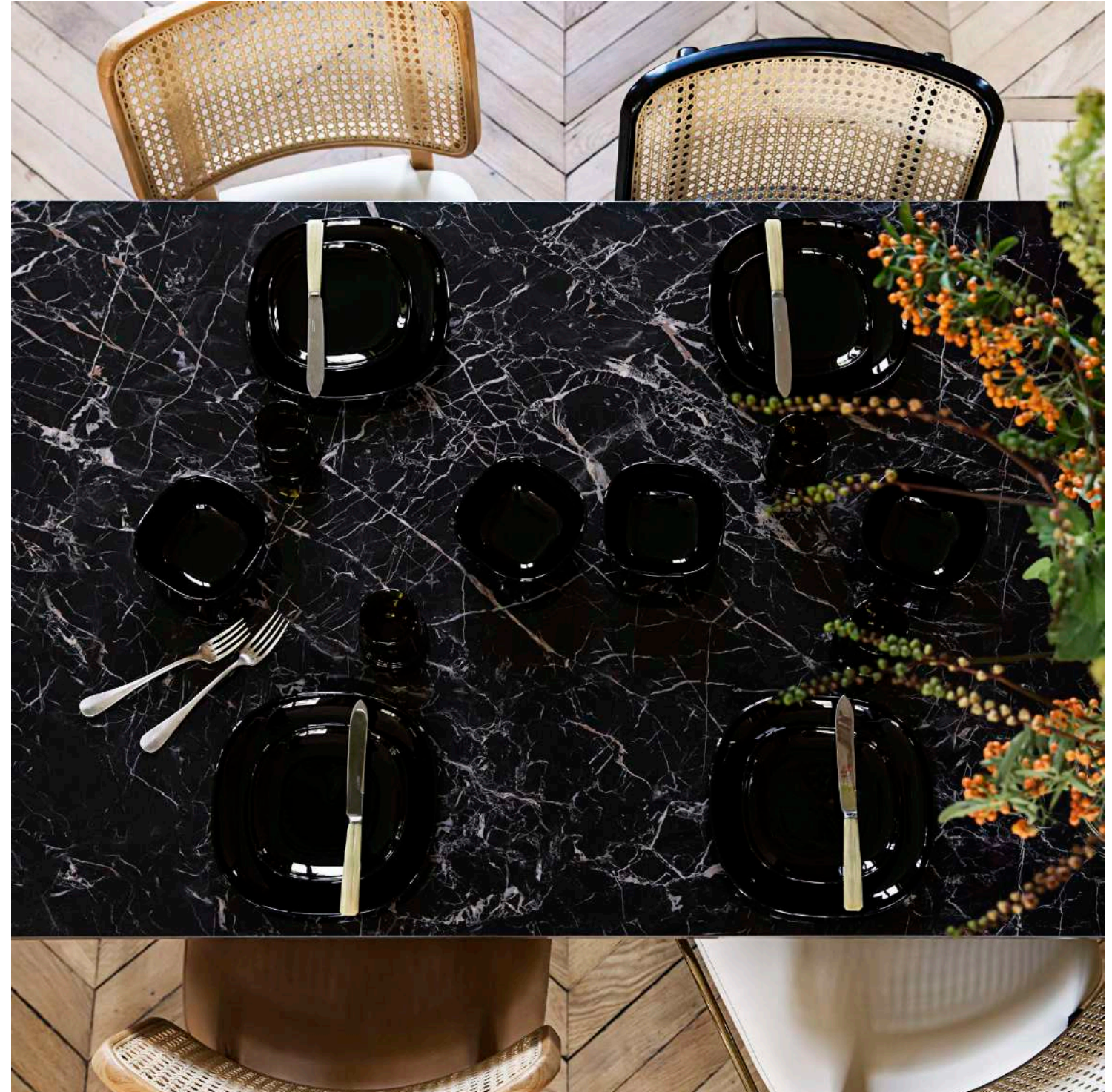


Table Basse Lounge *Lounge Coffee Table*

[Tout en rondeurs] Une révérence aux seventies parfaitement exécutée par la table basse lounge. Elle arrondit les angles en faisant éclore le meilleur du design dans nos intérieurs contemporains. Matériaux nobles et rangements astucieux témoignent de sa modernité. La table basse Lounge existe en deux tailles, rectangle ou carré, laiton ou inox, en version marbre ou verre fumé.

[Cutting corners] This lounge coffee table is a perfectly executed nod to the 1970s. It softens the rough edges by bring-ing out the best in design in our contemporary interiors. Noble materials and clever storage attest to its modernity. The Lounge coffee table comes in two sizes, rectangle or square, brass or stainless steel, in a marble or smoked glass version.



Carrée : Long. : 80 cm . Larg. : 80 cm . Haut. : 30 cm
Rectangulaire : Long. : 120 cm . Larg. : 80 cm . Haut. : 30 cm



Table basse Lounge carrée
Verre fumé, inox
Square Lounge coffee table
Smoked glass, stainless steel



Table basse Lounge rectangulaire
Marbre vert, laiton
Rectangular Lounge coffee table
Green marble, brass

Table basse Lounge carrée
Verre fumé, inox
Square Lounge coffee table
Smoked glass, stainless steel



Table basse Lounge rectangulaire
Verre fumé, laiton
Rectangular Lounge coffee table
Smoked glass, brass



Table basse Lounge rectangulaire
Marbre vert, laiton
Rectangular Lounge coffee table
Green marble, brass

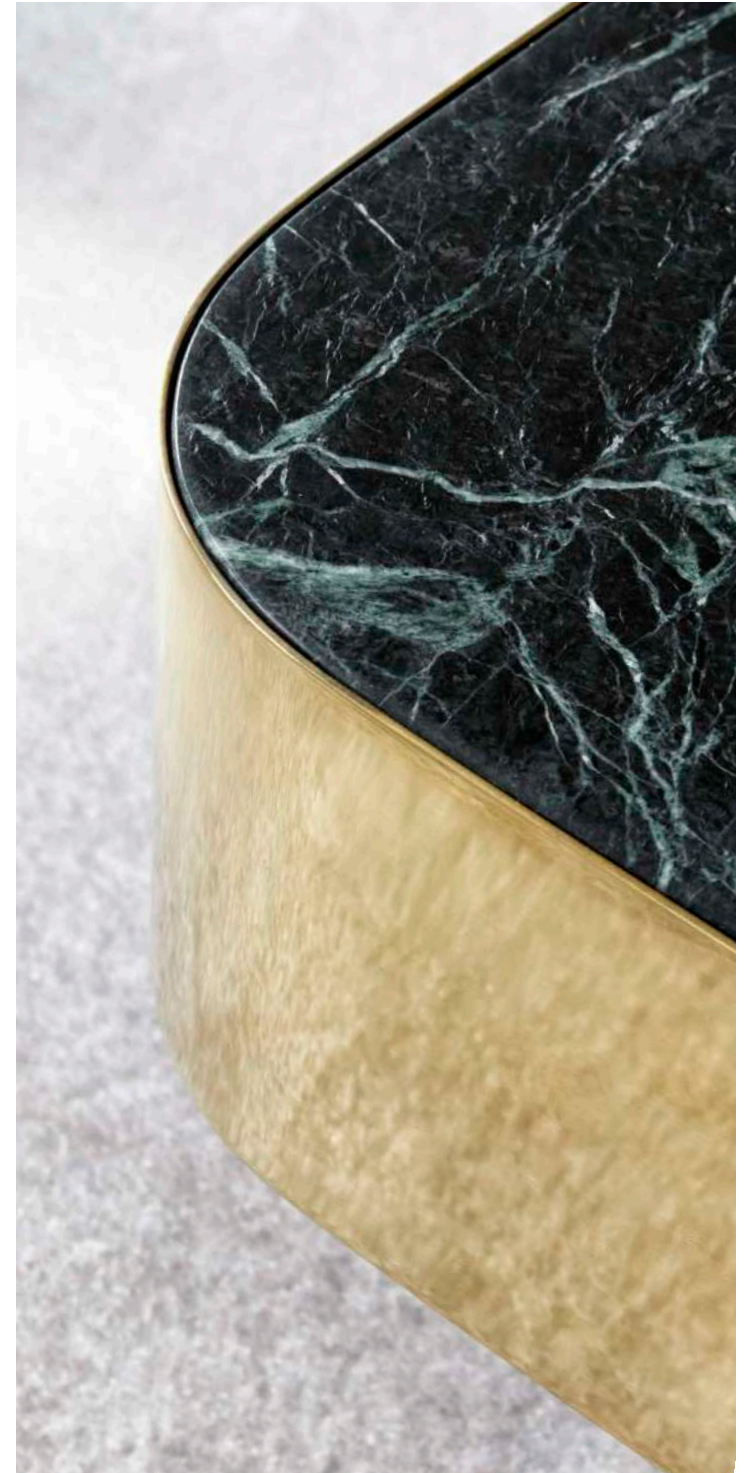


Table basse Be Good

Be Good coffee Table

[I feel good] Les tables basses Be Good sont de petites tables d'appoint aux courbes assumées, élégamment soutenues par de doubles ailes reliées par une discrète entretoise de laiton. Disponibles en deux dimensions que l'on peut combiner façon gigogne, elles se glissent au bout d'un canapé, font leur show au centre du salon en duo, s'inventent tables de nuit...

[I feel good] Be Good coffee tables are small side tables with unabashed curves, elegantly supported by double wings connected by a discreet brass strut. Available in two sizes that can be nested together, they fit neatly at the end of a sofa, take centre-stage as a duo in the living room, or re-invent themselves as night stands.



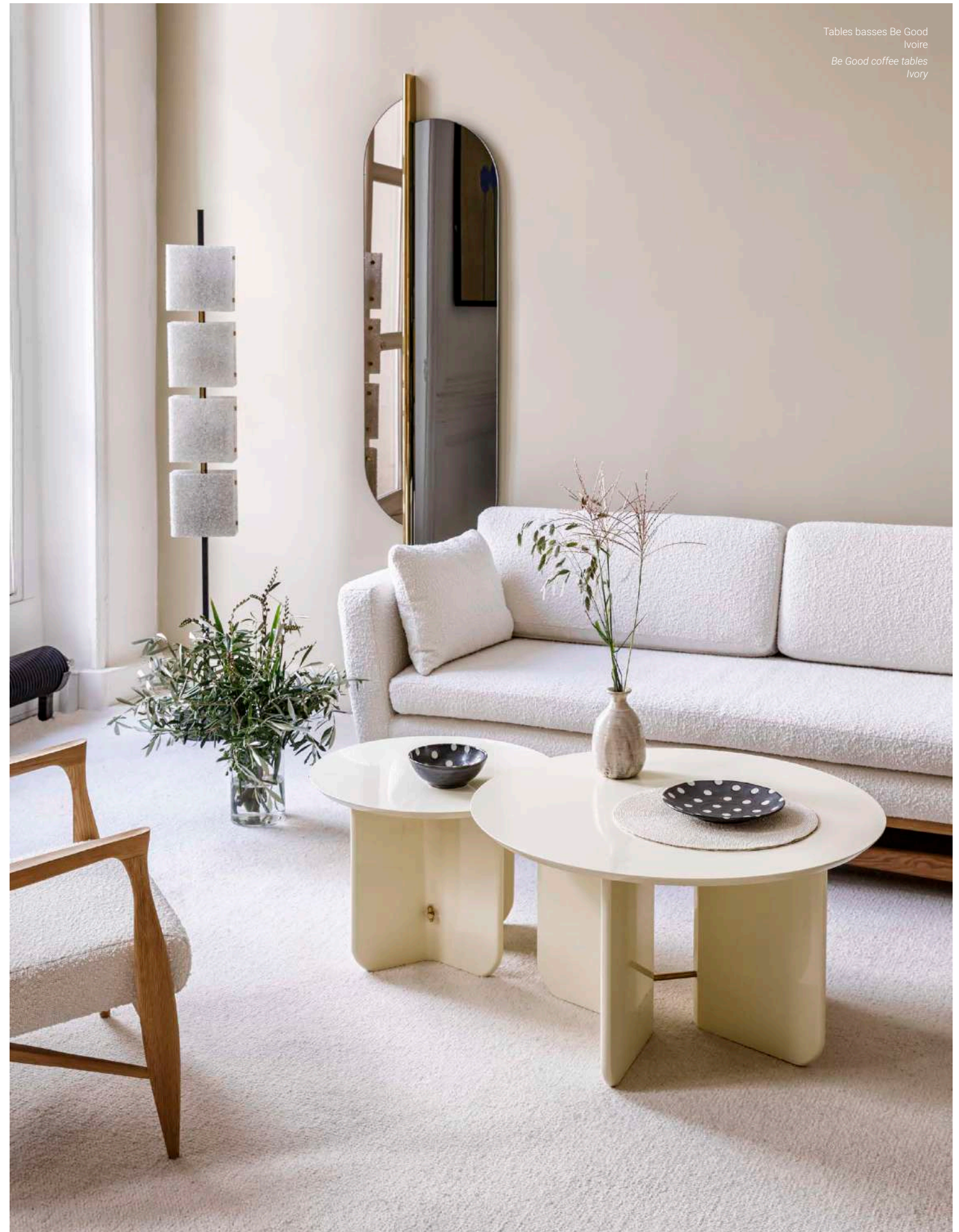
Small : ø : 55 . Haut. : 40 cm
Large : ø : 80 . Haut. : 45 cm



Table basse Be Good
Ivoire
Be Good coffee Table
Ivory



Table basse Be Good
Écailles
Be Good coffee Table
Tortoise shells



Tables basses Be Good
Ivoire
Be Good coffee tables
Ivory

Table basse Be Good
Jade et ivoire
Be Good coffee Table
Jade and ivory



Table basse Be Good
Sienna
Be Good coffee Table
Sienna



Table basse 50's 50's coffee table

[Iconique] La table basse 50's Red Edition est une icône, un hommage aux années cinquante et un formidable mariage entre design et praticité. Small ou large, laquée de mille couleurs, elle saura se glisser dans tous les intérieurs. Le marbre blanc s'ajoute aux couleurs des laques pour faire de la table basse fifties une icône à la mesure de tous les intérieurs.

[Iconic] The Red Edition Fifties coffee table is an iconic piece, a tribute to the 1950s and a wonderful marriage between design and practicality. Small or large, lacquered in a thousand colours, it will easily fit into any interior. White marble is added to the lacquer colours making this Fifties coffee table an icon that is perfect for all interiors.



SMALL: Long.: 85 cm . Larg.: 53 cm . Haut.: 40 cm
LARGE: Long.: 130 cm . Larg.: 85 cm . Haut.: 45 cm



Tables basses 50's large
Chêne massif
Large 50's coffee tables
Solid oak



Tables basses 50's small et large
Marbre blanc
Large & small 50's coffee tables
White Marble



Tables basses 50's small et large
Vert minéral
Small and large 50's coffee tables
Mineral green

Enfilade Capri

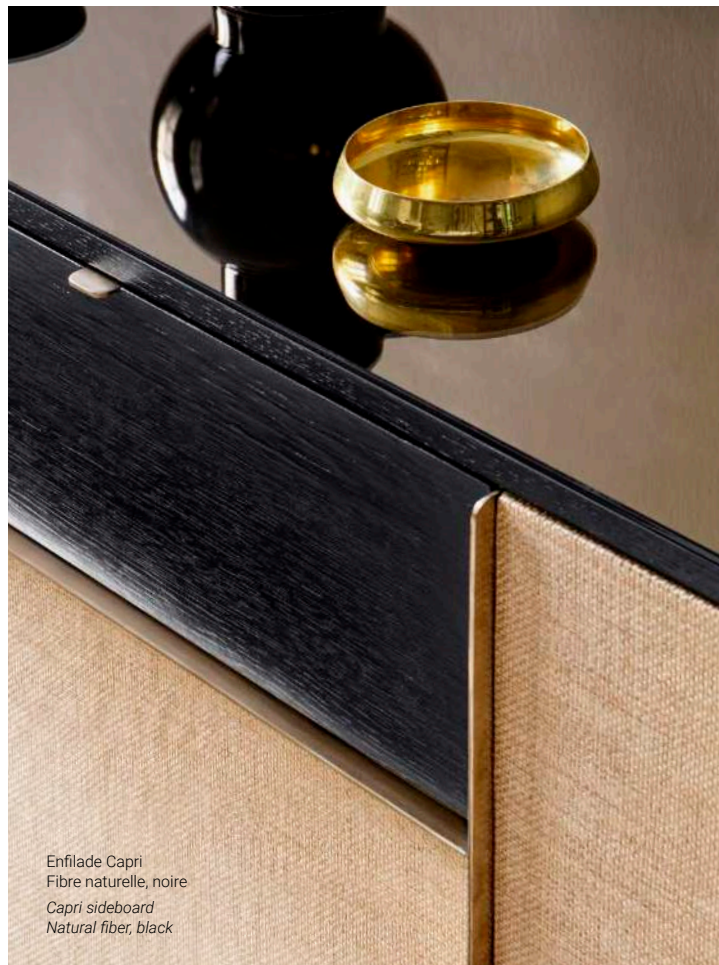
Capri sideboard

[Belle de jour et de nuit] Chicissime et élancée, l'enfilade Capri adopte un « dress code » qui ne manque pas de panache.. Les fibres finement tissées se marient à la laque, dont Red Edition maîtrise parfaitement le savoir faire, pour une tenue à la fois casual et sophistiquée.

[Beautiful by day and by night] Uber-chic and slimline, the Capri sideboard's dress code is not lacking in style. Finely woven fibres combine with lacquer, a technique Red Edition has mastered to perfection, resulting in a finish that is both casual and sophisticated.



Long. : 160 cm . Prof. : 43 cm . Haut. : 80 cm



Enfilade Capri
Fibre naturelle, noire
Capri sideboard
Natural fiber, black



Enfilade Capri
Fibre naturelle, ivoire
Capri sideboard
Natural fiber, Ivory



Enfilade Capri
Fibre naturelle, ivoire
Capri sideboard
Natural fiber, ivory

Enfilade Capri
Mocha
Capri sideboard
Mocha



Enfilade Capri
Noire
Capri sideboard
Black



Enfilade Capri
Ivoire
Capri sideboard
Ivory



Console Horizon

Horizon console

[Évidence] La console Horizon est aux couloirs et aux entrées ce que la table basse est au salon : une évidence. En céramique marbrée blanc Statuario ou veinée noir Saint-Laurent, sa tablette met en valeur vos plus beaux objets ou accueille temporairement le contenu de vos poches. En version large, la console Horizon peut accueillir votre laptop pour un home office solitaire.

[The obvious choice] The Horizon console table is to corridors and hallways what the coffee table is to the living room: the obvious choice. In Statuario white marble-effect porcelain or Saint-Laurent black veined ceramic, the table top is the perfect showcase for your most beautiful objects or to temporarily place the contents of your pockets. In the bigger version, the Horizon console can accommodate your laptop for a stand-alone home office.

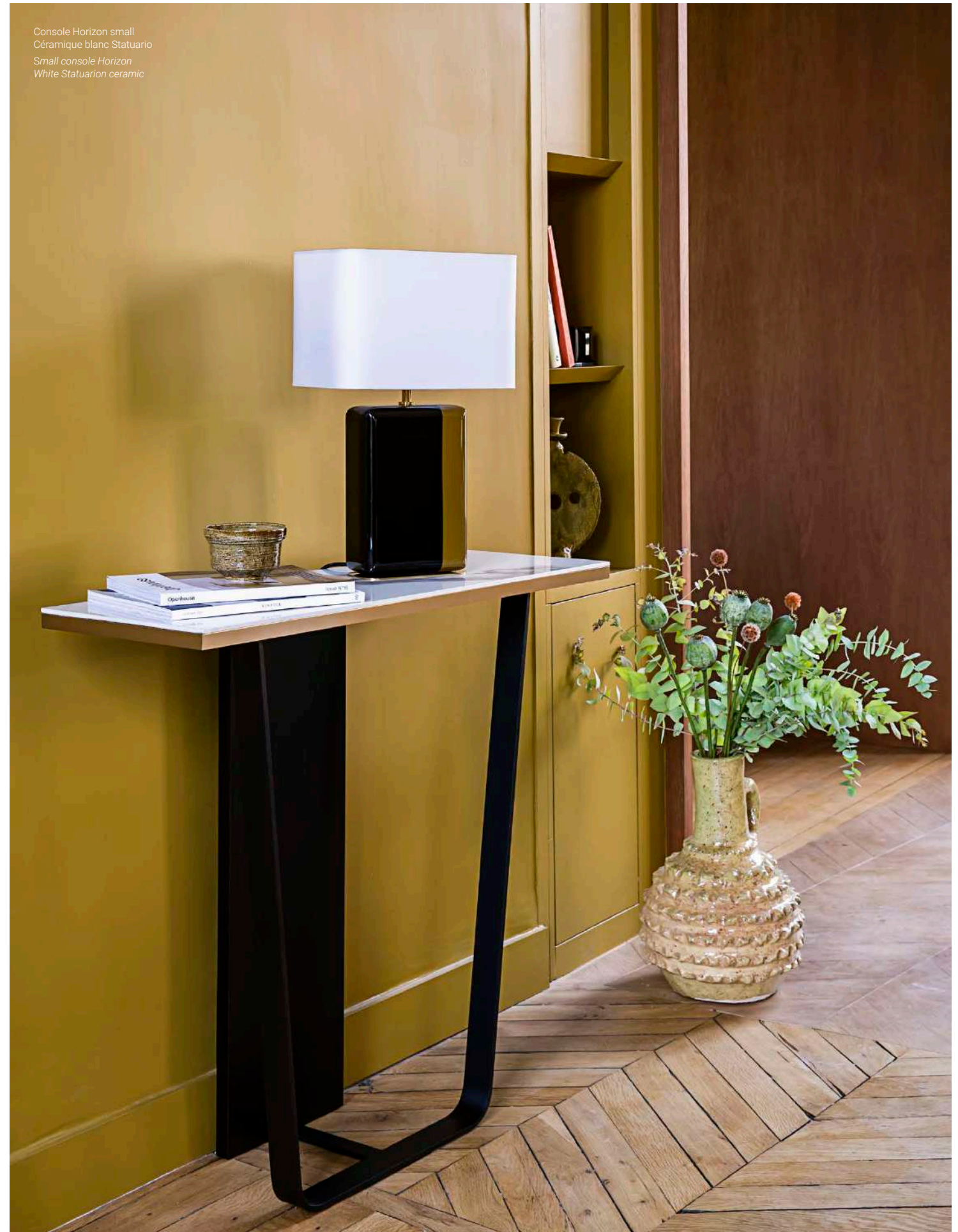


Small: Long. : 90 cm . Prof. : 30 cm . Haut. : 85 cm
Large: Long. : 130 cm . Prof. : 38 cm . Haut. : 90 cm

Console Horizon small
Céramique noir Saint-Laurent
Small console Horizon
Black Saint-Laurent ceramic



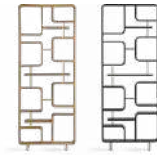
Console Horizon small
Céramique blanc Statuario
Small console Horizon
White Statuario ceramic



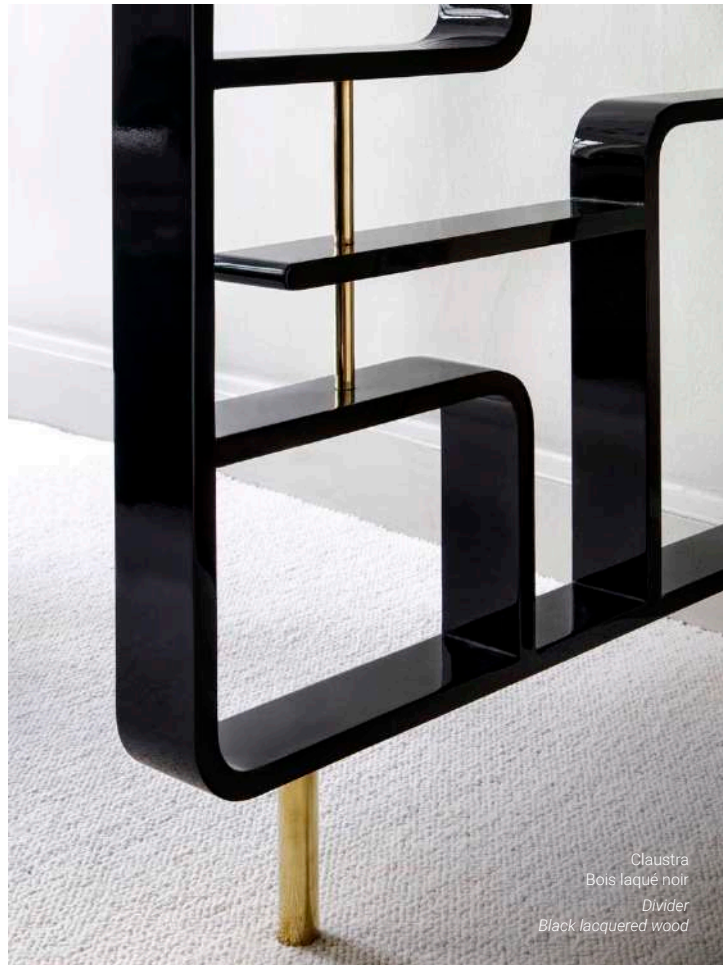
Claustra Divider

[Claustra & moi] Bois massif et laiton dessinent une claustra contemporaine qui permet de changer de salon comme de coupe de cheveux. Cloison, étagère, chargée de tout ou de rien, la claustra Red Edition est conçue pour mettre en scène vos mises en scène.

[Claustra & me] Solid wooden frame and brass touches construct this contemporary divider. Whether it serves as a divider or merely a decorative piece, it will highlight any space it inhabits.



Haut : 240cm . Larg. : 90cm . Prof. : 9cm



Claustra
Bois laqué noir
Divider
Black lacquered wood



Claustra
Bois laqué noir
Divider
Black lacquered wood



Claustra
Chêne massif
Divider
Solid oak

Miroir Totem

Totem mirror

[Moderne Totem] Le miroir totem se la joue sculpture en évoquant à la fois les arts décoratifs et les années 70 sans peur de l'anachronisme. Avec audace, il trace son chemin dans vos intérieurs contemporains pour que chacun puisse se mirer en toute impunité.

[Modern Totem] The totem mirror sculptural form evokes "les arts décoratifs" with 70s design without appearing anachronistic. It stands out in any contemporary interior inviting you to gaze at your reflection endlessly!



Haut : 160 cm . Larg. 47 cm . Épaisseur : 5 cm



Miroir Totem
Teinté gris et rose cuivré
Totem mirror
Copper-tinted grey
and pink-hued



Miroir Totem
Teinté gris et écailles
Totem mirror
Copper-tinted grey and tortoise shells



Miroir Ellipse

Ellipse mirror

[Reflét elliptique] Perfection du cercle et aléatoire organique se conjuguent pour un effet hypnotique que la teinte fumée vient adroitement souligner. Dans une entrée, comme un tableau dans votre salon ou pour surjouer votre salle de bain, le miroir Ellipse s'accroche où bon vous semble.

[Elliptical psyche] The perfection of the circle and organic randomness come together for a hypnotic effect, skilfully highlighted by the smoky hue. In a hallway, hung like a painting in your living room or to add an unconventional touch to your bathroom, you can hang the Ellipse mirror anywhere you like.



Small : Diamètre : 50 cm . Épaisseur : 2 cm
Large : Diamètre : 80 cm . Épaisseur : 2 cm



Miroir Ellipse
Ø 80 cm - Rose cuivré
Ellipse mirror
Ø 80 cm - Copper-tinted, pink-hued



Miroir Ellipse
Ø 50 cm - Neutre
Ellipse mirror
Ø 50 cm - Natural

Lampe Élysée

Elysee Lamp

[Un dandy à l'Élysée] Laiton et laque se marient à merveille dans cette lampe à poser, majestueuse et raffinée. Les rayures du pied sont rappelées sur l'abat-jour bordé de noir : l'effet d'optique est parfait et c'est là que l'esprit dandy entre à l'Élysée. La sobriété de la version monochrome n'altère en rien la majestuosité de ses volumes, la lampe Élysée reste fière et imposante.

[A dandy at the Élysée] Brass and lacquer work in complete harmony with this imposing, sophisticated table lamp. The black-edged lampshade echoes the stripes on the base: this clever optical effect lends a dandyish element to the Elysee lamp. The sobriety of the monochrome version in no way diminishes its majestic proportions; the Élysée remains proud and imposing.



Long : 42 cm . Larg. : 35 cm . Haut. : 71 cm



Lampe Élysée
Noir-Moutarde
Elysee lamp
Black-Mustard



Lampe Élysée
Jade-Ivoire
Elysee lamp
Jade-Ivory



Lampe Élysée
Noir-Moutarde
Elysee lamp
Black-Mustard

Lampe Bourbon

Bourbon Lamp

[Généreux bourbon] Toute en rondeurs et en simplicité la lampe Bourbon observe une taille originale qui lui permet toutes les rencontres. Sur un buffet, une table de nuit ou une étroite console, son élégance fait mouche. Laque et laiton lui assure sa superbe tandis que ses rondeurs lui confèrent une aura sympathique.

[Generous bourbon] This simple, curvaceous Bourbon lamp is an unusual size that enables it to be used anywhere. On a sideboard, nightstand or narrow console table, its elegance is spot on. Lacquer and brass ensure its superb appearance while its curves bestow a pleasing aura.



Long. : 30 cm . Larg. : 20 cm . Haut. : 51 cm



Lampe Bourbon
Jade-ivoire
Bourbon lamp
Jade-ivory



Lampe Bourbon
Ivoire
Bourbon lamp
Ivory



Lampe Bourbon
Sienna, Sienna-ivoire
Bourbon lamp
Sienna, sienna-ivory

Boite Pigalle *Pigalle Box*

[Sculptures soft] Des boîtes carrées à disposer ensemble ou séparément, small ou large, elles permettent toutes les compositions. Elles sont fabriquées dans le respect de la tradition par des artisans de la laque et les couvercles sont recouverts de daim naturel. Les boîtes Pigalle servent tous vos projets de rangement avec élégance. Assortissez laque et daim dans les différentes déclinaisons proposées par Red Edition.

[Soft sculptures] Whether arranged together or separately, large or small, these square boxes allow for all configurations. They are manufactured with respect for tradition by lacquer craftsmen and the lids are covered with natural suede. Pigalle boxes are the stylish solution to all your storage projects. Match lacquer and suede in the different variations offered by Red Edition.



Small : Long. : 15cm . Larg. : 15cm . Haut. : 5cm
Large : Long. : 26cm . Larg. : 26cm . Haut. : 8cm



Boite Pigalle Small
Laque noire, daim bronze
Small Pigalle box
Black lacquer, bronze suede leather



Boite Pigalle Small
Laque noire, daim bronze
Small Pigalle box
Black lacquer, bronze suede leather

Collection PREMIERACTE

PREMIERACTE est née de la collaboration entre **Tristan Auer, Red Edition et Lelièvre Paris**. Cette collection capsule, inspirée par l'univers des théâtres parisiens, intègre les exigences de l'hôtellerie haut de gamme dont les trois maisons maîtrisent parfaitement les codes.

*PREMIERACTE was born from a collaboration between **Tristan Auer, Red Edition and Lelièvre Paris**. This capsule collection, drawing its inspiration from the universe of Parisian theatres, incorporates all the requirements of high-end hotels, whose codes are perfectly mastered by all three houses.*

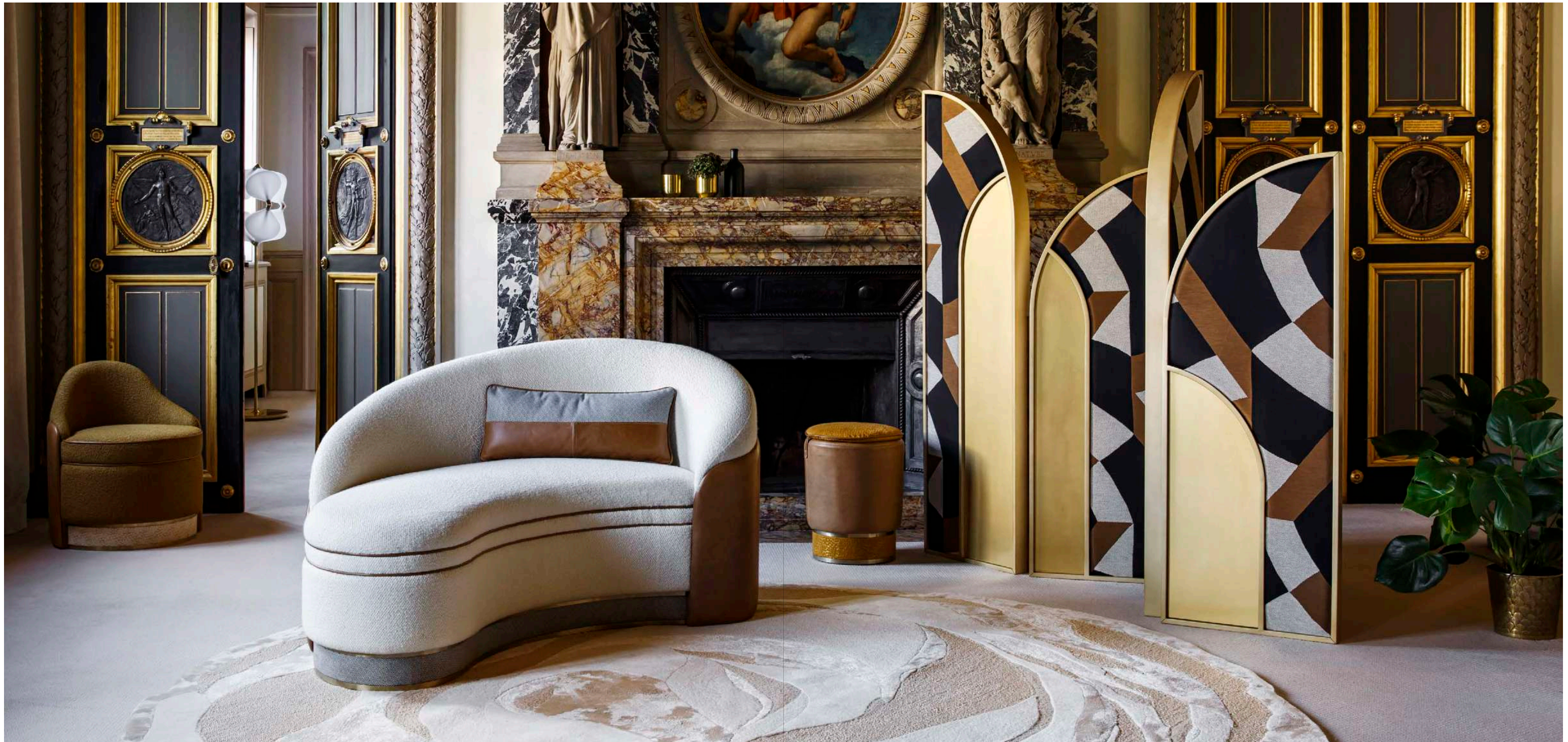


Table Trévis

Trévis table

[Clair obscur] Ni trop haute, ni trop basse, la polyvalente table Trévis est parfaite pour travailler, se restaurer ou encore partager. Une marqueterie de coquille d'oeuf déposée minutieusement à la main dans une laque sombre vient poétiquement réhausser ses lignes épurées.

[Chiaroscuro] Neither too tall, nor too low, the multi-purpose Trévis table is perfect for working, dining or just spending time together. Its minimalist lines are poetically highlighted by the eggshell design painstakingly applied by hand onto a dark coloured lacquer background.



Diamètre : 65 cm . Haut. : 60 cm



Chauffeuse Monsigny

Monsigny fireside chair

[Corsetée] Conçue pour les petits écrins, la charmante chauffeuse Monsigny est aussi douce au regard qu'au toucher, toute habillée d'une chaleureuse bouclette et corsetée de cuir. Habile, elle sait à la fois se faire discrète et se rendre indispensable.

[Corseted] Designed for the smaller spaces, the charming Monsigny lounge chair is as soothing to the eye as it is soft to the touch, it is upholstered in a warm and welcoming terry fabric and corseted with leather. It can be both very discreet and highly useful.



Long. : 65 cm . Prof. : 62 cm . Haut. : 68 cm



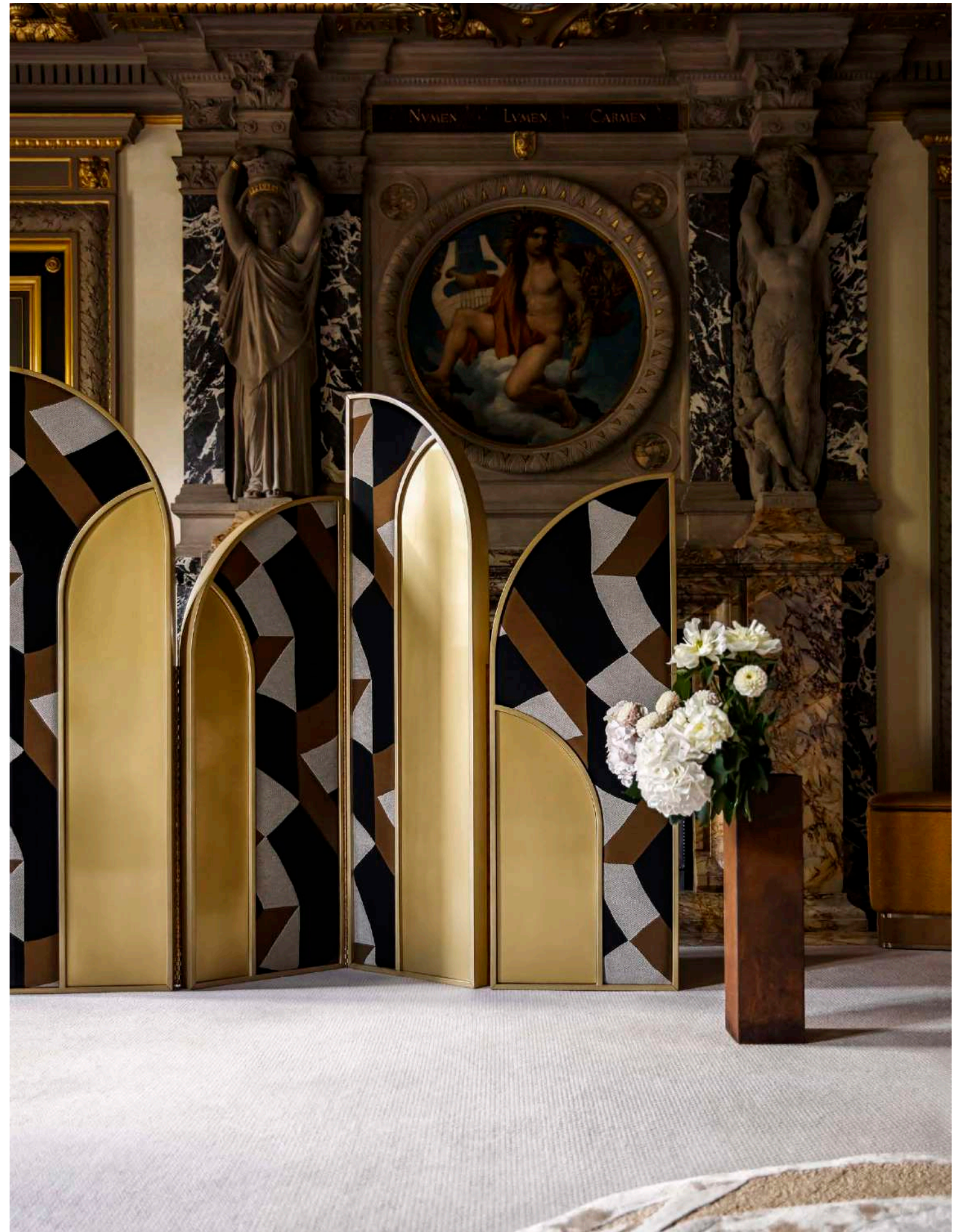
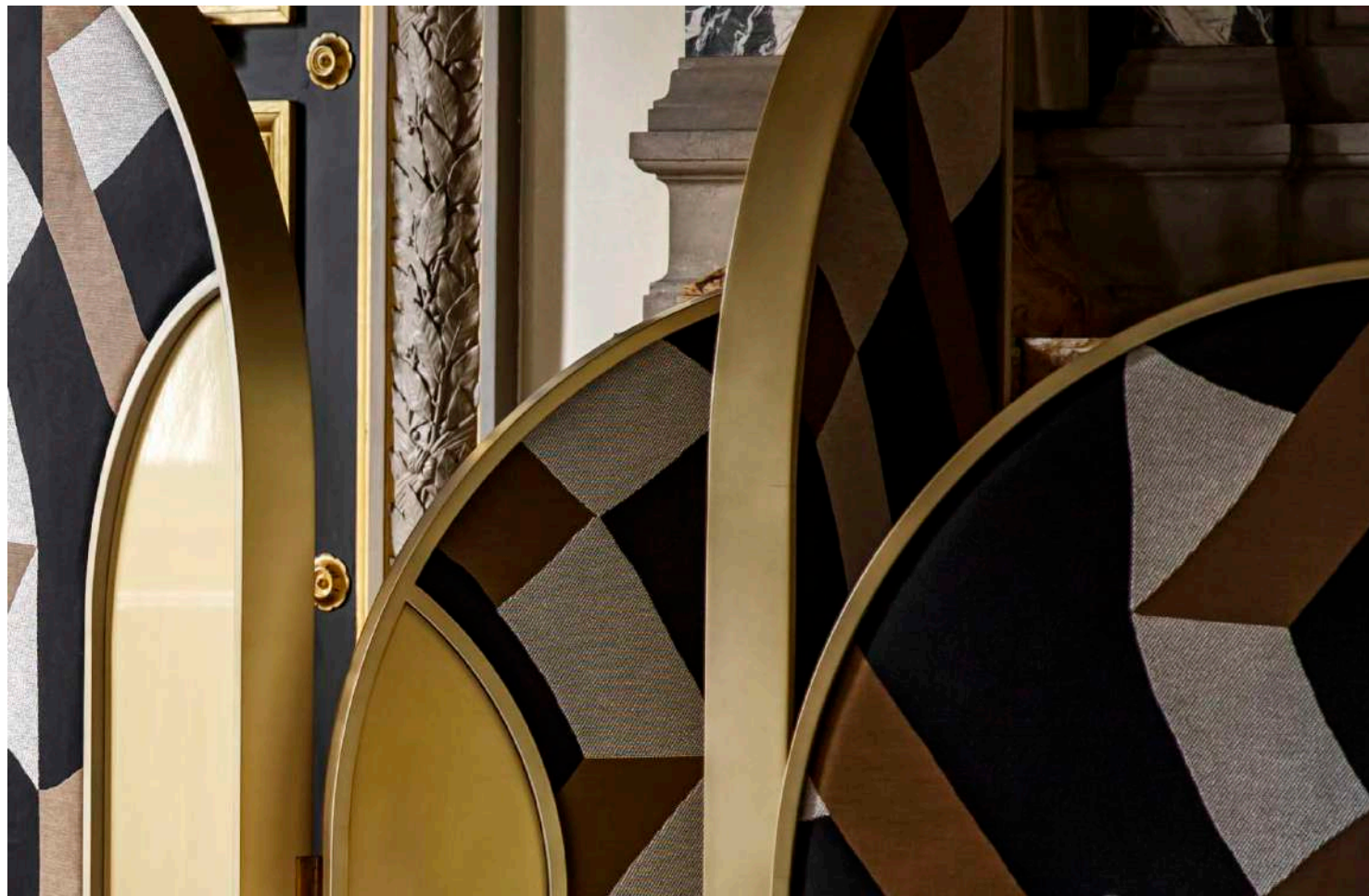
Paravent Mogador *Mogador screen*

[Spectaculaire] À géométrie variable, le paravent Mogador ambience les espaces sans jamais rompre les perspectives. Le spectaculaire lampas Dalai de Lelièvre Paris associé à une laque or soulignent les variations de ses courbes sinueuses. Mogador, le paravent pavane pour mieux faire écran à votre intimité.

[Spectacular] The multi-form Mogador screen brings ambience to spaces without breaking up their perspective. The spectacular Dalai lampas by Lelièvre Paris combined with a gold lacquer finish effectively highlights its smoothly curved lines. Mogador is an outspoken screen that will delicately protect your intimacy.



3 volets : Long. : 150 cm . Epais. : 7 cm . Haut. : 170 cm
4 volets : Long. : 200 cm . Epais. : 7 cm . Haut. : 170 cm



Fauteuil Mathurins

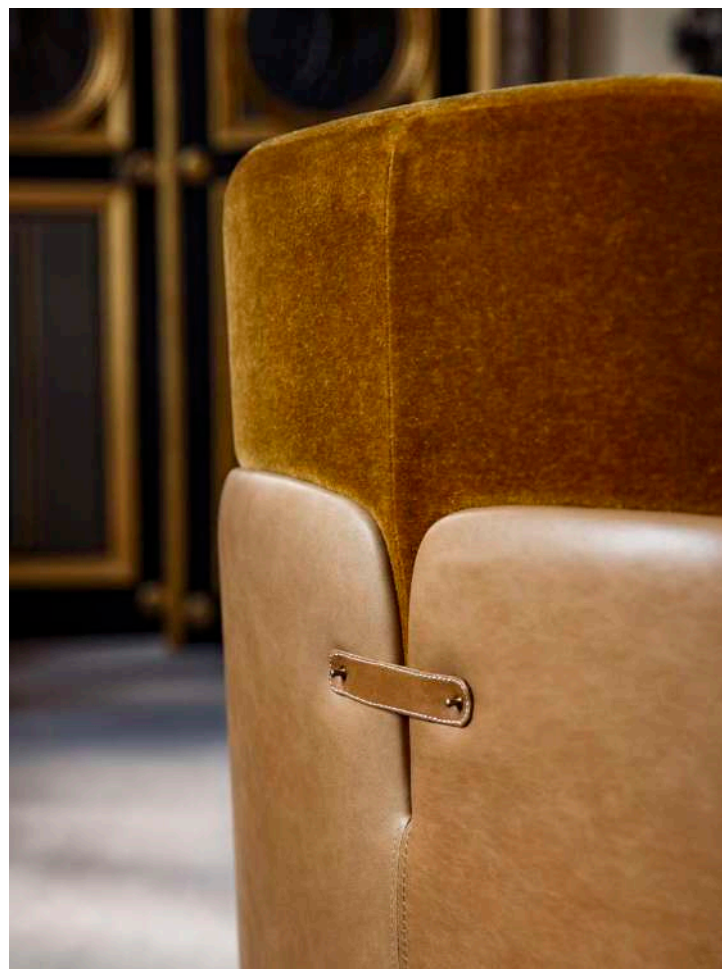
Mathurins armchair

[Théâtral] Généreux et parfait pour converser, le fauteuil Mathurins déploie ses richesses sans prétention. Confortable et accueillant, il est enveloppé de luxueuses superpositions d'étoffes (chatoyant velours de mohair, cuir et faux-uni distingué) élégamment harmonisées par des détails sophistiqués.

[Theatrical] Generous and perfect for conversations, the Mathurins armchair unpretentiously deploys its riches. Welcoming and comfortable, covered with layers of luxurious fabrics (a shimmering mohair, leather and distinguished semi plain velvet) elegantly harmonised by its sophisticated details.



Long. : 80 cm . Prof. : 77 cm . Haut. : 85 cm



Canapé Blancs Manteaux

Blancs Manteaux sofa

[Coup de théâtre] Le canapé *Blancs Manteaux* tient le haut de l'affiche. Son élégante silhouette glamour lui confère un statut de vedette. Par ses courbes enveloppantes, soulignées d'un double passepoil de cuir et d'un double ruban de laiton, et le maintien de son assise, le canapé *Blancs Manteaux* assume parfaitement son rôle dans les pièces de réception. Soigneusement apprêté de dos comme de face, il se laisse admirer sous toutes ses coutures.

[Coup de théâtre] *The Blancs Manteaux sofa gets top billing. Its elegant and glamorous forms give it the allure of a true star. With its beautifully rounded curves outlined with double leather welting and a double brass strap combined with its seating comfort, the Blancs Manteaux sofa will take pride of place in any reception room. Beautifully finished in the rear just as much as the front, it is nice to look at from any side.*



Small : Long. : 150 cm . Prof. : 107 cm . Haut. : 77 cm
Large : Long. : 270 cm . Prof. : 135 cm . Haut. : 82 cm



Pouf Montpensier

Montpensier stool

[Saynète] Indépendants et audacieux, les poufs Montpensier ne tiennent pas en place et se dispersent à travers les pièces pour mieux se retrouver autour du canapé.

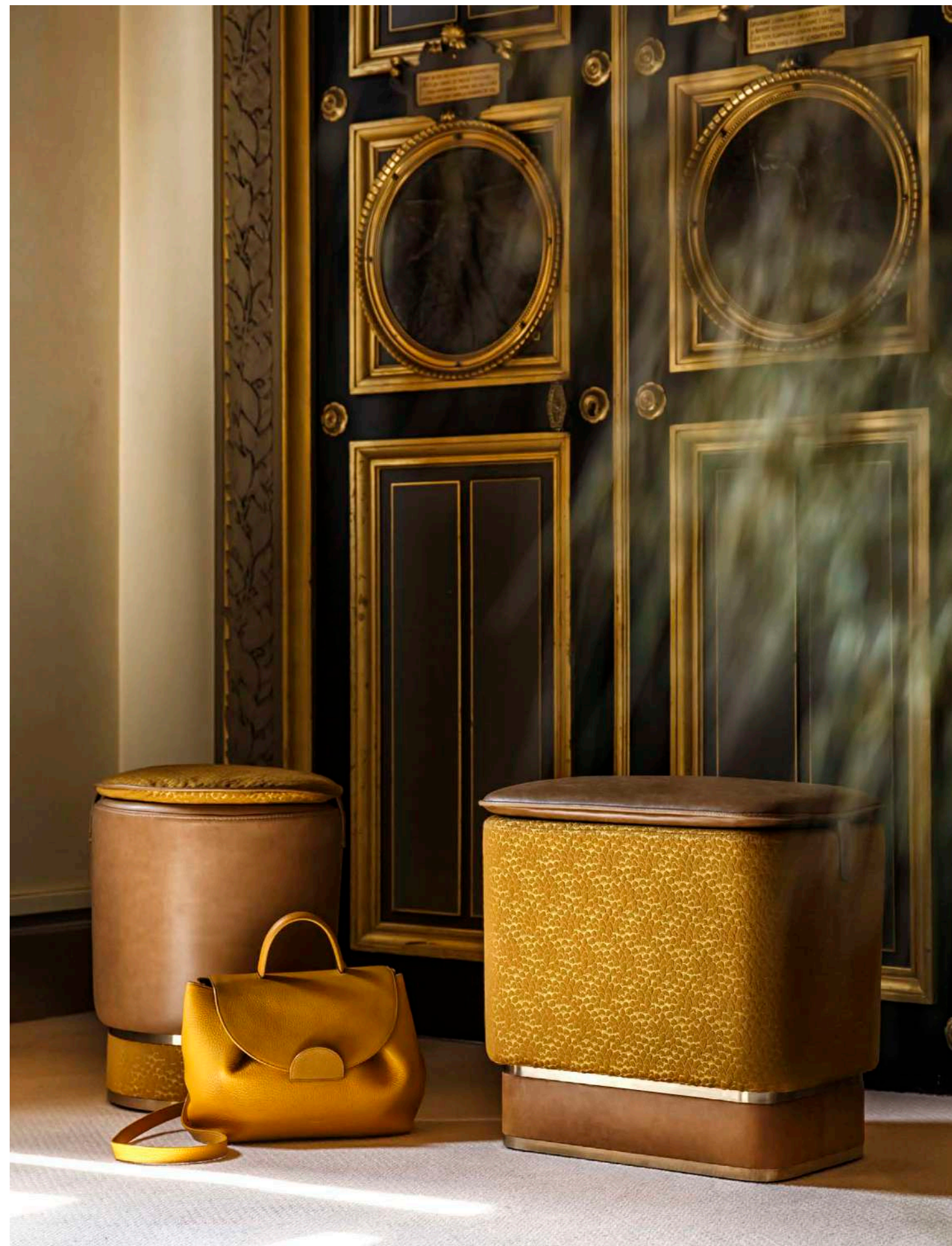
En version rectangulaire ou ronde, ces assises d'appoint accordent leur jeu de superpositions de cuir et du tissu Ecaille de Chine dont les délicats reliefs courtisent la lumière.

[Playlet] Montpensier footstools are independent and audacious, they can't sit still and often end up dotted around the room so they can meet up later around the sofa.

Available in rectangular or round versions, these improvised seats play on their superposition of leather and Ecaille de Chine fabric with its delicate textures that catch the light.



Rond : Long. : 37 cm . Prof. : 37 cm . Haut. : 46 cm
Rectangulaire: Long. : 48 cm . Prof. : 32 cm . Haut. : 46 cm



LES PRODUITS DE CE CATALOGUE DOIVENT ÊTRE CONSIDÉRÉS COMME DES EXEMPLES DE CONFIGURATIONS.
POUR TOUTES REQUÊTES TECHNIQUES ET/OU POUR LES DIMENSIONS, MERCI DE VOUS RENDRE SUR NOTRE SITE REDEDITION.COM.
RED EDITION SE RÉSERVE LE DROIT DE MODIFIER À TOUT MOMENT ET SANS PRÉAVIS, LES CARACTÉRISTIQUES TECHNIQUES
ET ESTHÉTIQUES DES PRODUITS REPRÉSENTÉS DANS CE CATALOGUE.

*THE PRODUCTS DISPLAYED IN THIS CATALOGUE ARE TO BE CONSIDERED AS SAMPLE CONFIGURATIONS.
FOR ANY TECHNICAL SPECIFICATIONS AND/OR DIMENSIONS, PLEASE VISIT THE RESERVED AREA OF OUR WEBSITE REDEDITION.COM
RED EDITION RESERVES THE RIGHT TO MODIFY, AT ANY TIME AND WITHOUT PRIOR NOTICE, THE TECHNICAL
AND AESTHETIC CHARACTERISTICS OF THE MODELS SHOWN IN THIS CATALOG.*

RETROUVEZ RED EDITION SUR :



BOUTIQUE - L'APPARTEMENT RED
55, RUE DE BRETAGNE – 75003 – PARIS
+33 (0)1 43 37 02 87

REVENDEURS
WWW.REDEDITION.COM/POINTS-DE-VENTE
+33 (0)1 42 74 61 48

PHOTOS : @FRÉDÉRIC & SONIA LUCANO / CYRIL FUSSIEN
GRAPHIC DESIGN BY THIBAUD REDVAL
FÉVRIER 2023

